

## Unsere Produkte für alkoholfreie Getränke.

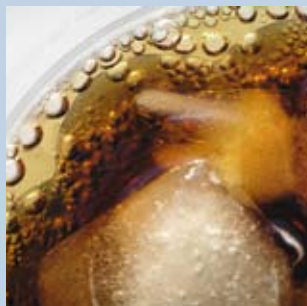
Seite 1/2

ACE-Komponente Nr. 8444  
Ananas-Saft-Konzentrat Nr. 5693 260:1000  
Apfel Grdst. Nr. 5312 herb 1,25:1000  
Apfelsaft-Aroma Nr. 7951 0,5:1000  
Apfelschorle Grdst. Nr. 5319 110:1000  
Cola Base Nr. 380 3,1:1000  
Cola Limo für Biermischgetränk Nr. 05992  
Cola Limo für Biermischgetränk Nr. 608  
Cola-Mix-Limo. Grdst. Nr. 5866 17:1000  
Cola-Mix Grdst. Nr. 6230 15:1000  
Cola-Mix-Limo. Grdst. Nr. 6351 15:1000  
Diät Grapefruit-Frusa-Grdst. Nr. 5327 30:1000  
Diät Multi-Fruchtsaft-Grdst. Nr. 534150 70:1000  
Diät Multi-Vitamin-Mehrfrucht-Nektar Nr. 540574  
120:1000 (inkl. Süßung)  
Diät Multi-Vitamin-Mehrfrucht-Nektar-Konzentrat  
Nr. 533956 130:1000 (inkl. Süßung)  
Diät Orangen-Fruchtsaft Grdst. Nr. 5320 30:1000  
Diät Orangen-Fruchtsaft Grdst. Nr. 5615 20:1000  
Diät Orange-Maracuja-Grdst. Nr. 6015 30:1000  
Diät Orange-Maracuja-Nektar-Konzentrat Nr. 533967  
110:1000 (inkl. Süßung)  
Diät Süßungskomponente Multisweet Nr. 6036 8,5:1000  
Diät Süßungskomponente Nr. 528449  
Diät Süßungskomponente Nr. 529269 20:1000  
Diät Süßungskomponente Nr. 529270  
Glühweinessenz Nr. 8002 2,6:1000

Eistee-Exotic Nr. 5416 25:1000  
Grapefruit-Frusa-Grdst. Nr. 5327 30:1000  
Grapefruit-Frusa-Konzentrat. Nr. 5601 200:1000  
Grape Zitrone-Sportgetränk Grdst. Nr. 530478 (inkl. Süßung,  
Vitamine + Mineralien)  
Grape Zitrone-Sportgetränk Grdst. Nr. 554281 (inkl. Süßung,  
Vitamine + Mineralien)  
Himbeer Grdst. Nr. 533286 17:1000  
Holunderblüten-Aroma Nr. 7259  
Johannisbeer-Holunder-Nektar Nr. 535336  
Kirsch-Aroma Nr. 7924  
Kirsch-Fruchtsaft-Grdst. Nr. 5348 20:1000  
Limettengeschmack Grdst. Nr. 550997 16:1000  
Maracuja-Nektar-Konzentrat Nr. 5719 130:1000  
Mehrfrucht-Grdst. Nr. 7821 mit Grüntee  
Mehrfrucht-Grdst. Kirsche Nr. 8640  
Multi-Vitamin-Basiskonzentrat Nr. 5715 80:1000  
Multi-Vitamin-Fruchtsaft Grdst. Nr. 5708  
Multi-Vitamin-Mehrfrucht-Grdst. Nr. 0711  
Multi-Vitamin-Nektar-Konzentrat Nr. 5702 130:1000  
NBB-A Agar Nr. 4709  
NBB-B-AM Nr. 4706  
NBB-Bouillon Nr. 4710  
NBB-B Bouillon Nr. 4723 (1 Einh. = 20 Reagenzgläser)  
NBB-Konzentrat Nr. 4711

> Fortsetzung auf Seite 2

Wenn Sie Ihr Wunschprodukt hier nicht finden, fragen Sie uns bitte trotzdem. Gerne beraten wir Sie bei Fragen zu unseren Produkten und deren Anwendung.



*Ferdinand Kreuzer Sabamühle GmbH*

Hauptsitz | Burgbernheimer Str. 11 | 90431 Nürnberg | Tel. 0911-324720 | Fax 0911-3247230 |  
Niederlassung | Handwerkerstr. 3 | 21423 Drage/Elbe | Tel. 04177-71210 | info@saba.de | www.saba.de

## Unsere Produkte für alkoholfreie Getränke.

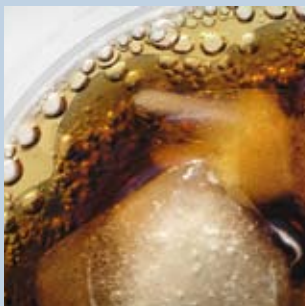
Seite 2/2

> Fortsetzung von Seite 1

Orangen Aroma Nr. 7925  
Orangen-Fruchtsaft-Grdst. Nr. 5324 50:1000  
Orangen-Grdst. Nr. 5371 20:1000  
Orangen-Grdst. Nr. 563569086 220:1000  
Orangen-Fruchtsaft-Grdst. Nr. 5615 20:1000  
Orangen-Fruchtsaft-Konzentrat Nr. 5685 90:1000  
Orangen-Grdst. mit 5 Vitaminen Nr. 5257 15:1000  
Orangen-Karotten-Zitronen-Trunk Grdst. Nr. 5511  
Orangen-Limonaden-Grdst. Nr. 5130 16:1000  
Orangen-Limonaden-Grdst. Nr. 5136 12:1000  
Orangen-Nektar Nr. 5733 110:1000  
Orangensaft-Konzentrat Nr. 5605 220:1000  
Orangensaft-Konzentrat Nr. 5607 220:1000  
Passionsfrucht-Grdst. Nr. 562292365 130:1000  
Roter Beerengeschmack Grdst. Nr. 206999  
Steriltupfer Nr. 04725 (1 Karton = 100 Stück)  
Süßungskomponente Multisweet Nr. 15000 9,3:1000  
Vitaminmischung (5 Vitamine) Nr. 5107 0,25:1000  
Vitaminmischung (4 Vitamine) Nr. 5108 0,1:1000  
Waldmeister-Brause-Grdst. Nr. 5839

Zitronenaroma, natürlich Nr. 7127 0,9:1000  
Zitronen-Essenz Nr. 6967 0,7:1000  
Zitronen-Frusa Nr. 5357 20:1000  
Zitronenlimonaden-Essenz Nr. 7717 0,3:1000  
Zitronenlimonaden-Essenz Nr. 7136 0,9:1000  
Zitronenlimonaden-Essenz Nr. 7149 1,3:1000  
Zitronenlimonaden-Essenz Nr. 7794 0,7 – 0,8:1000  
Zitronensaft-Konzentrat Nr. 5502 20:1000

Wenn Sie Ihr Wunschprodukt hier nicht finden, fragen Sie uns bitte trotzdem. Gerne beraten wir Sie bei Fragen zu unseren Produkten und deren Anwendung.



*Ferdinand Kreuzer Sabamühle GmbH*

Hauptsitz | Burgbernheimer Str. 11 | 90431 Nürnberg | Tel. 0911-324720 | Fax 0911-3247230 |  
Niederlassung | Handwerkerstr. 3 | 21423 Drage/Elbe | Tel. 04177-71210 | info@saba.de | www.saba.de